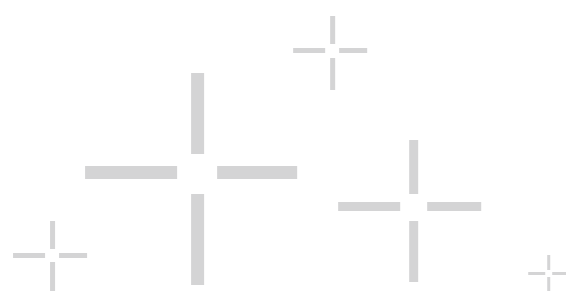


## TH-7011、TH-7022 全自动凝血分析仪



森爱驰集团 营销中心  
安徽省合肥市高新区天达路71号华亿科学园F座3楼  
Tel/Fax: (0551) 65396966  
网址: [www.3hmedicalgroup.com](http://www.3hmedicalgroup.com)  
邮箱: [sales@3hbio.com](mailto:sales@3hbio.com)

芜湖森爱驰生物科技有限公司  
安徽省芜湖市新芜经济开发区南次一路369号  
Tel/Fax: (0553) 2336999  
网址: [www.3hbio.com](http://www.3hbio.com)  
邮箱: [sales@3hbio.com](mailto:sales@3hbio.com)

3H·森爱驰





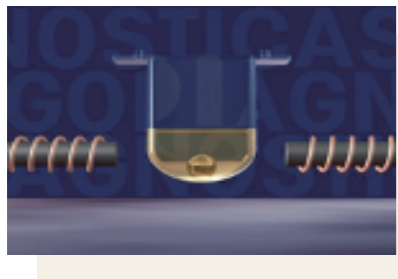
▲ TH-7022



▲ TH-7011

### 测试方法

- 凝固法 (磁珠法)、免疫比浊法、发色底物法
- 采用磁珠法检测原理, 克服标本黄疸、溶血、乳糜、浑浊的干扰
- 广泛应用于中小型医院对凝血不同项目进行精准检测



### 磁珠法测试原理

测试杯两侧有一组驱动线圈, 它们产生恒定的交替电磁场, 使测试杯内特制的去磁小钢珠保持等幅振荡运动。凝血激活剂加入后, 随着纤维蛋白的产生增多, 反应体系的粘稠度增加, 小钢珠的运动振幅逐渐减弱, 仪器根据另一组测量线圈感应到小钢珠运动的变化, 当运动振幅衰减到50%时确定凝固终点。磁珠法进行凝血测试, 完全不受溶血、黄疸及脂血的影响。

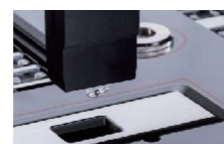
### 仪器功能

- 具有 PT 衍生 FIB 功能, 节约试剂耗材
- 具有全自动和手工测试功能
- 具有存储显示凝固反应曲线功能, 为临床提供更多信息
- 具有测试结果异常报警及自动重测功能
- 具有 LED 工作照明功能
- 具有清洗液不足、废液溢出、反应杯缺失、废杯清理、试剂不足报警功能
- 光学法本底扫描, 去除黄疸、高脂本底干扰



#### 测试位

十通道多方法学测试系统可进行全面凝血项目测试, 并将测试速度显著提升



#### 机械手

护套式机械手绝对避免了测试杯被抓取换位过程中的脱落风险



#### 加样针

微量加样泵与加样针高度集成一体化, 使加样量及测试结果极为准确, 并便于维护

### 完善的管理系统

- 配备全自动加样、检测、清洗系统及智能化条码识别系统, 大大提高工作效率
- 具有丰富的检测菜单, 为临床提供了完整的诊断数据和便捷的操作系统
- 经典磁珠法检测原理避免了异常样本干扰, 保证准确的检测结果
- 独特的倾斜式试剂位设计, 减少试剂浪费
- 恒温加热和液面感应系统确保结果的准确性

### 技术参数

型号	TH-7022	TH-7011
商品名称	全自动凝血分析仪	
测试方法	凝固法 (磁珠法)、免疫比浊法、发色底物法	
测试项目	部分活化凝血活酶时间 (APTT)、凝血酶原时间 (PT)、凝血酶时间 (TT)、纤维蛋白原 (FIB)、纤维蛋白原降解产物 (FDP)、抗凝血酶 III (AT-III)、D-二聚体 (D-Dimer)	
测试位 (个)	10	
最大测试速度 (Ts/h)	280	200
加样针 (组)	2	1
护套式机械手 (组)	2	1
样品位 (个)	48	35
预温位 (个)	20	10
试剂位 (个)	55	21
加样臂 (组)	2	1
清洗位 (个)	2	1
重量 (kg)	130	89
试剂装载系统	抽拉式	
测试杯装载系统	抽拉式、装载量1000个	
标本装载系统	抽拉式	
具有连续批量样品测试, 测试项目任意组合测试, 任意急诊位设定优先测试功能		
人性化设计	1、具有LED照明系统 2、具有自动加样和人工加样双重模式测试功能 3、具有多点定标、质量控制和管理功能 4、具有仪器与LIS双工通信功能及开放式自定义报告单模式	
报警功能	测试结果异常报警及自动重复测试功能; 试剂不足时加样针自动换位或报警功能; 测试杯和试剂不足、清洗液不足、废液溢出及开盖报警功能。	